

Anfahrt:

Mit öffentlichen Verkehrsmitteln ist der Schlosspark gut zu erreichen: U2, S2, S8 bis S+U-Bahnhof Pankow, dann zu Fuß durch die Berliner Straße und weiter in die Ossietzkystraße. Oder mit der Tram M1 und 50 bis Pankow Kirche und weiter zu Fuß in die Ossietzkystraße.

Übersichtskarte Kunstfest:



Über uns:

Als eines der großen Wohnungsunternehmen Berlins betreuen wir Mieterinnen und Mieter in rund 41.000 eigenen Wohnungen und bieten in vielen Gegenden der Stadt für jeden ein passendes Zuhause. Seit 2014 bauen wir auch wieder neu und erweitern dadurch den städtischen Wohnungsbestand. Mit interessanten Freizeit- und Kulturangeboten sorgen wir dafür, dass sich unsere Mieter nicht nur an diesem Wochenende rundherum wohlfühlen.

Kunst für Kind und Kegel!

Zum 16. Mal verwandelt sich am 13. und 14. Juni 2015 der Schlosspark Schönhausen in eine lebendige Kunstmeile. Maler, Holzgestalter, Töpfer, Mode- und Schmuckdesigner und ein kulturelles Rahmenprogramm präsentieren für Groß und Klein gute Unterhaltung und garantieren ein unvergessliches Juni-Wochenende.

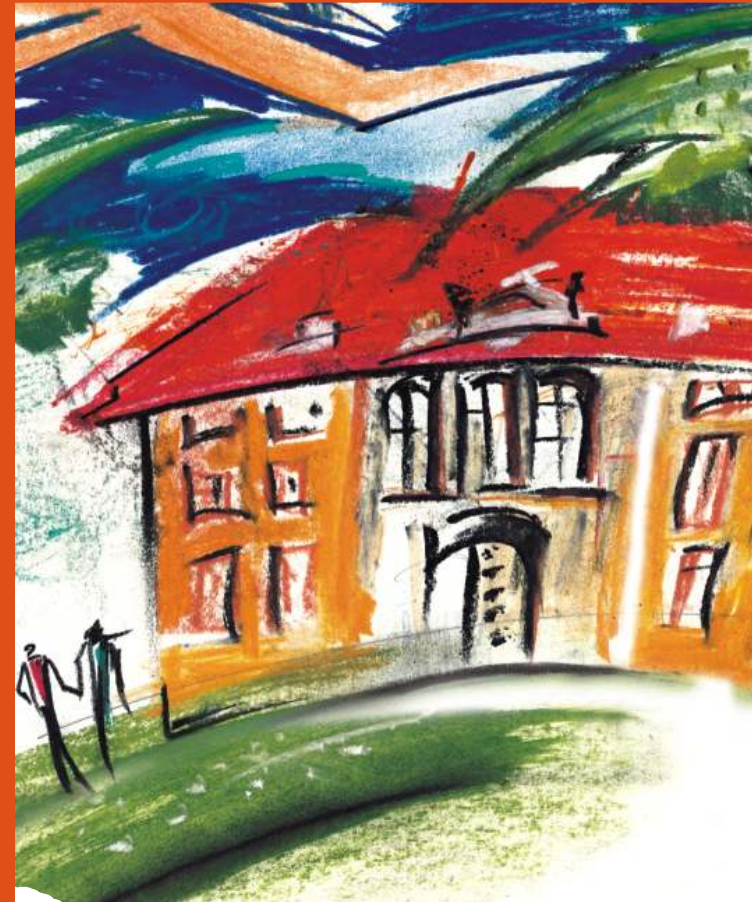
Aus Anlass des 300. Geburtstags von Königin Elisabeth Christine können Sie auf dem Kunstfest an einem Quiz teilnehmen und tolle Preise gewinnen. Mehr dazu am Infostand der GESOBAU AG.

Feiern Sie mit uns „das wohl schönste Volksfest Berlins“ (*Die Welt*) voller Höhepunkte in Kunst und Kultur.

Der Eintrittspreis für das Kunstfest beträgt 2,00 €. Für Kinder unter 14 Jahren ist der Eintritt frei.

Der Eintrittspreis für das Schloss beträgt 4,00 €, erm. 3,00 €. Für Kinder unter 7 Jahren ist der Eintritt frei.

Das 16. Kunstfest in Pankow



Am Schloss Schönhausen in Pankow
Samstag und Sonntag, 13.-14. Juni 2015
jeweils von 12:00 bis 22:00 Uhr

Programm Musikschule

Samstag, 13. Juni 2015

BAKS/Haus Berlin

Saal Rosenburg

- 12:30 - 13:30 Uhr: Klaviermusik von Prokofjew und mehr
– Konzert mit Tasteninstrumenten
- 14:30 - 15:30 Uhr: Komponistinnen
– Konzert mit Blasinstrumenten
- 16:30 - 17:30 Uhr: Dolye, mayne dolye - Jiddische Lieder aus der Vergangenheit und Gegenwart
– Konzert mit Gesangsschülern
- 18:30 - 19:30 Uhr: Aufforderung zum Tanz
– Zupfinstrumente spielen Tänze aus verschiedenen Jahrhunderten

Historischer Saal

- 12:30 - 13:15 Uhr: Gemeinsam Musizieren von Anfang an
– Drei Streichergruppen im Konzert
- 14:00 - 14:30 Uhr: Evergreens und mehr
– Jugendblasorchester
- 15:00 - 15:15 Uhr: Kinder der Suzuki-Geigenklasse stellen sich vor
– viele Geigenkinder
- 15:25 - 15:45 Uhr: Les clarinettes qui font des galipettes
– Klarinettenensemble
- 16:00 - 16:45 Uhr: Kleine Künstler ganz Groß
– Konzert für Vorschulkinder
- 19:30 - 20:45 Uhr: Das besondere Konzert - A Singers Night
– Big Band „Volles Rohr“ und Solisten

GESOBAU AG
Wilhelmsruher Damm 142, 13439 Berlin
Tel. (030) 4073-0
www.gesobau.de
www.facebook.com/kunstfest



GESOBAU



Fräulein Winkelmann



Figurenspiel Steffi Lampe



Pfeilflug



Trini-ty



Dulce Compania



Isabel Florido



Dulce Compania



Kunstwand

Programm

Samstag, 13. Juni 2015

Park

- ganztägig • Contraire - Unser altbewährter Kinderzirkus für „Junggebliebene“ bis 100
- Internationales Kunstschmiedetreffen (Garagenhof) Jeder darf probieren
 - Scherenschleifer (Garagenhof)
 - BERLINERKUNSTWAND
 - Dulce Compania - Die beliebten Stelzenkünstler
 - Pfeilflug - Bogenschießen
 - Bestimmt verstimmt - Das Straßenrand-Orchester
 - Trini-ty - Trinidad Albónico - Artistik mal ganz anders
 - Wushu-Team - Chinesische Tanzkunst aus Berlin
 - Christoph Bangerter „Grimaldi! Gedichte eines Hofnarrs“

Puppentheater BAKS/Wiese

- 13:00 Uhr: Dinge, die Theater machen - Das Rätsel der Farben
- 14:30 Uhr: Dresdner Figurentheater - Kleiner Angsthase
- 16:00 Uhr: Kerstin Dathe - Hase und Igel nach den Gebr. Grimm
- 18:00 Uhr: Dresdner Figurentheater - Der kochende Wolf und die gestrickte Oma

Kinderaktionen

- KLAX - Kreative Kinderaktionen
- BAKS - Kinderquiz



Viola con Pandrinos



MiCarla

Programm

Samstag, 13. Juni 2015

Große Bühne

- 12:00 Uhr: Eröffnung - Durch das Programm führt Isabel Florido
- 12:30 Uhr: Zazou - Acoustic Pop'n'Rock
- 13:15 Uhr: Greenhorns - Funkige Musik mit Pankows jüngster Brassband
- 14:00 Uhr: Begrüßung durch Lars Holborn, GESOBAU-Geschäftsbereichsleiter
- 14:15 Uhr: Popchor & Jazz Potatoes The Soul of Music
- 15:15 Uhr: JazzRockJam - Jazzrock und Progressiver Rock der 60er und 70er
- 16:00 Uhr: Groove Pilots - Jazz and R'n'B
- 17:00 Uhr: Isabel Florido und Band - Isabel Florido kann auch anders
- 18:30 Uhr: The Mighty Mocambos - Ein Funk-Feuerwerk! Special-Guest Caroline Lacaze
- 20:00 Uhr: Passafire - Groovender Live Reggae Rock aus Savannah/USA

Schloss Schönhausen geöffnet von 10:00 bis 18:00 Uhr (letzter Einlass um 17:30 Uhr): Besichtigung ohne Führung

Kurzführungen zur Geschichte des Schlosses (20 Min.)

- 13:00, 14:30, 16:00, 17:30 Uhr: Wohnung der Königin Elisabeth Christine
- 13:45, 15:15, 16:45 Uhr: Staatsgäste-Appartement der DDR-Regierung
- 14:00, 16:30 Uhr: Führung für Kinder (ab 6 Jahre) mit dem Hofkoch Tamanti

Programm

Sonntag, 14. Juni 2015

Große Bühne

- 12:30 Uhr: Viola con Padrinos - In the good old style of Gypsy-Jazz
- 13:45 Uhr: MiCarla - Eine Show voll mediterranem Lebensgefühl
- 15:00 Uhr: Blackbird - Intensive Songs zwischen Melancholie und Hoffnung
- 16:30 Uhr: Fräulein Winkelmann Weltmusik aus Berlin
- 18:00 Uhr: Rockcopyrats - Die POPSPLOTS LIVE SHOW
- 20:00 Uhr: Max Mutzke - MAXIMAL MAX im Allstar-Quartett

Schloss Schönhausen geöffnet von 10:00 bis 18:00 Uhr (letzter Einlass um 17:30 Uhr): Besichtigung ohne Führung

Kurzführungen zur Geschichte des Schlosses (20 Min.)

- 13:00, 14:30, 16:00, 17:30 Uhr: Wohnung der Königin Elisabeth Christine
- 13:45, 15:15, 16:45 Uhr: Staatsgäste-Appartement der DDR-Regierung
- 14:00, 16:30 Uhr: Führung durch den Schlossgarten (Treffpunkt: Stand der Schlösserstiftung vor dem Schloss)

Stand 05/15 - Kurzfristige Änderungen des Programms sind jederzeit möglich.

Programm

Sonntag, 14. Juni 2015

Park

- ganztägig • Contraire - Unser altbewährter Kinderzirkus für „Junggebliebene“ bis 100
- Internationales Kunstschmiedetreffen (Garagenhof) Jeder darf probieren
 - Scherenschleifer (Garagenhof)
 - BERLINERKUNSTWAND
 - Dulce Compania - Die beliebten Stelzenkünstler
 - Pfeilflug - Bogenschießen
 - Trini-ty - Trinidad Albónico - Artistik mal ganz anders
 - Bestimmt verstimmt - Das Straßenrand-Orchester
 - Löwentanz - Chinesische Tanzkunst aus Berlin
 - Christoph Bangerter „Grimaldi! Gedichte eines Hofnarrs“

Puppentheater BAKS/Wiese

- 13:00 Uhr: Theatermanufaktur - Der goldene Taler
- 14:30 Uhr: Steffi Lampe - Figurentheater Die Schildkröte hat Geburtstag
- 17:30 Uhr: Klausthaler Puppenbühne Der Teufel mit drei goldenen Haaren

Kinderaktionen

- KLAX - Kreative Kinderaktionen
- BAKS - Kinderquiz



Passafire



Max Mutzke